



ELEKTROMOTOREN

Zimmermann

PUMPENANLAGEN

Ersatzteile

Drehstrombremsmotoren
mit Käfigläufer



Karl Zimmermann GmbH
www.karl-zimmermann-gmbh.de

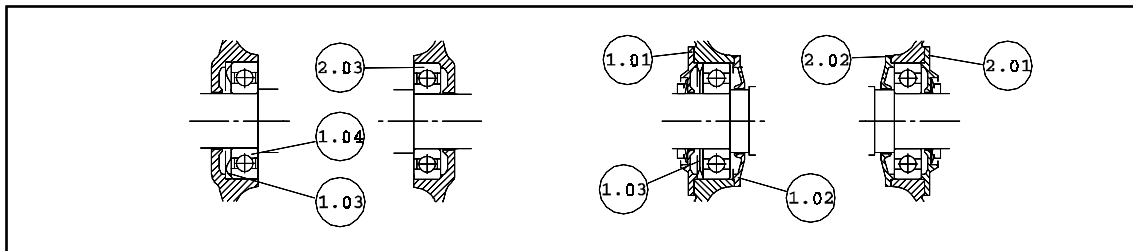
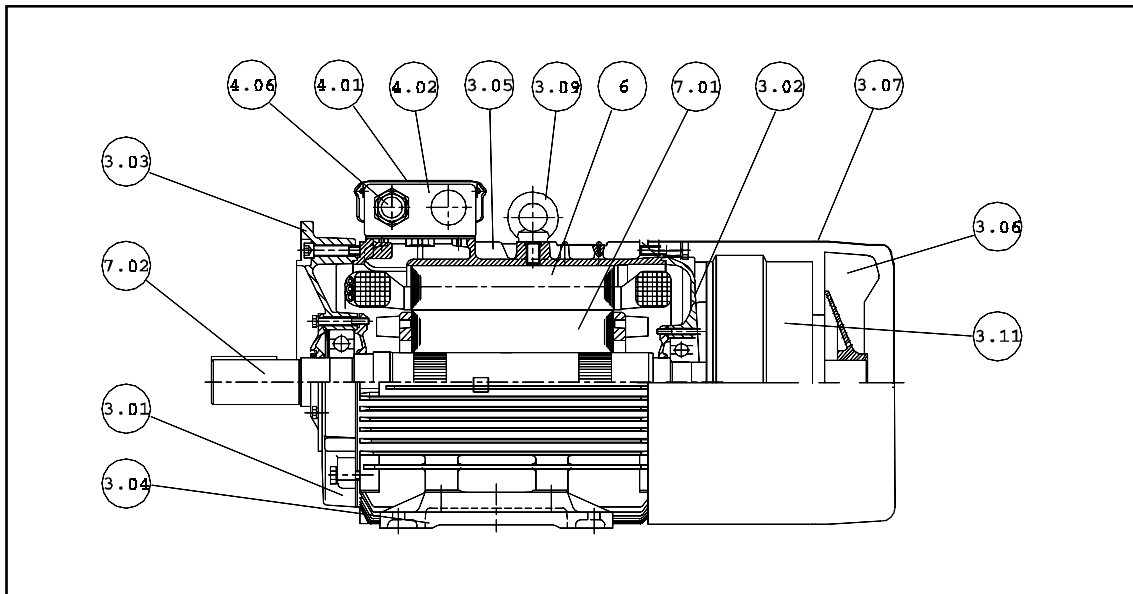
Gewerbehof 10 - 14
51469 Bergisch Gladbach

Tel. 0 22 02 - 20 07-0
Fax 0 22 02 - 20 07-50

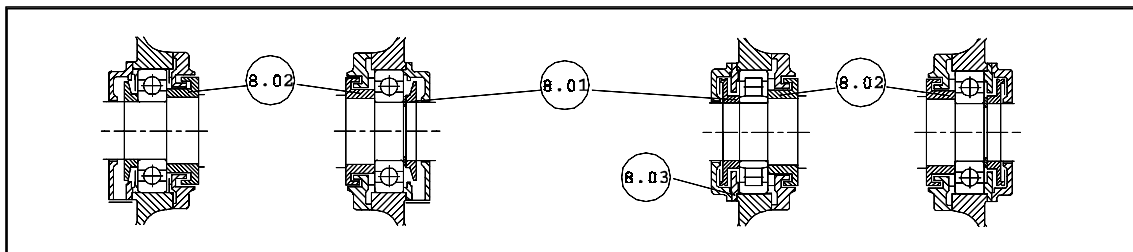


Drehstrom-Bremsmotoren mit Käfigläufer

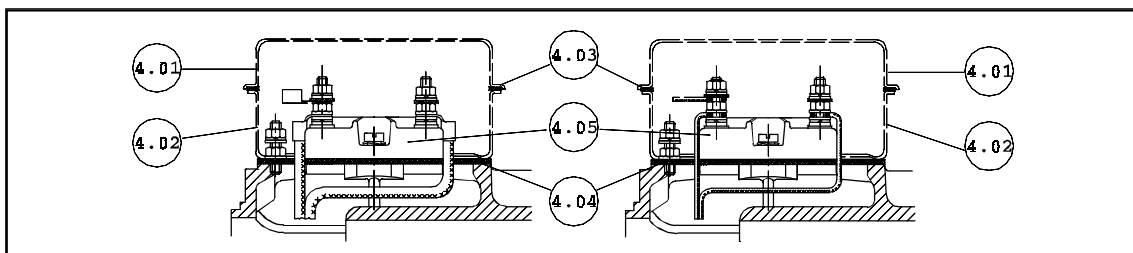
Three-phase break motors with squirrel-cage rotor



Lagerung Standardausführung / Bearing system standard execution
 ohne Festlager / without fixed bearing mit Festlager / with fixed bearing



Nachschmiereinrichtung / regreasing device
 ohne Leitscheibe / without guide disc mit Leitscheibe / with guide disc



Anschlußsystem für / connection system for
 Kabelschuhanschluß / connection with cable eye Ösenanschluß / connection with eyelet



ELEKTROMOTOREN

Zimmermann

PUMPENANLAGEN

Unser Produkt- und Leistungsangebot



- Elektromotoren
 - Getriebemotoren
 - Frequenzumrichter
 - Pumpenanlagen
 - Tür- und Toranlagen
 - Regenwassernutzung
 - Elektrowerkzeuge
 - Reinigungstechnik
 - Drucklufttechnik
 - Stromerzeuger
 - Sandstrahlen
-
- Installation
 - Inbetriebnahme
 - Umbauten
 - Inspektion
 - Wartung
 - Diagnose
 - Thermografie
 - Laser-Ausrichtung
 - SPM-Messung
 - Schwingungs- und Vibrationsmessung
 - Betriebswuchten
 - De- und Remontage
 - Überholung
 - Reparatur / Instandsetzung
 - Neuwicklung
 - Ersatzteil-Service
 - 24-Stunden-Service

Karl Zimmermann GmbH
www.karl-zimmermann-gmbh.de

Gewerbehof 10 - 14
51469 Bergisch Gladbach

Tel. 0 22 02 - 20 07-0
Fax 0 22 02 - 20 07-50